

TOUT AUTOUR DE LA TERRE

"Une épopée textile, clownesque et poétique, où le linge de maison s'anime pour offrir un nouvel écrin aux comptines de nos grands-mères."

Crée grâce au soutien du Manivelle Théâtre, Wasquehal et du Centre Culturel Henri Matisse Noyelles-Godault

**UN SPECTACLE POUR
ENFANTS À PARTIR DE 3
MOIS**
d'une durée de 25 minutes

Lien Vidéo :
[https://www.youtube.com/
watch?v=kwK2c9-fKms](https://www.youtube.com/watch?v=kwK2c9-fKms)



Le Spectacle

Sous les yeux des tout-petits, un banal tas de linge prend vie. Un torchon se détache, flotte comme un nuage léger puis, chagriné, plonge dans la mare. Le ciel grogne, mais déjà les « grenouilles-patates » sautent dans l'eau, envoyant deux taies d'oreillers-papillons réveiller le vent...

L'atmosphère

C'est un jeu d'objets, à la fois clownesque et poétique, où les comptines de nos grand-mères revêtent de nouvelles formes et couleurs. Un spectacle doux et farfelu où les enfants rient aux éclats avant de s'immobiliser, émerveillés par une dispute de doigts ou une envolée de plumes. Une chanson les berce et soudain, le tablier de la conteuse se transforme : nous voilà invités dans la chambre, au Bal du Lion d'Or.

Le Mot de l'Artiste

"Tout autour de la terre", a été créée à la naissance de ma fille. Dans la bulle qu'elle m'a offert, j'ai retrouvé la cartographie d'un temps perdu. Alors, j'ai filé nos petits moments de découverte comme autant de perles d'un collier imaginaire...



MELISSA BAKER

Artiste de la parole

Melissa Baker *Conteuse, Metteuse en scène & Glaneuse de récits*

Diplômée en anthropologie culturelle à l'Université de New York et titulaire d'un Master of Fine Arts en mise en scène (Université de Davis, Californie), Melissa Baker a fait du monde son terrain de jeu. Du Canada à la Nouvelle-Calédonie, des réserves Lakota aux collines d'Irlande, elle franchit les frontières pour découvrir ce qui échappe à la vue.



D'abord metteuse en scène (associée au Cirque de Lomme, créatrice pour l'inauguration du Centre Jean-Marie Tjibaou), elle se tourne passionnément vers l'art du conte, se formant et collaborant avec des figures telles que Pépito Matéo, Michel Hindenoch et Alberto García Sanchez.

Sa démarche est celle d'une anthropologue poétique : elle se nourrit de récits collectés — à l'ombre des pins colonnaires, dans les quartiers populaires de Lille ou les hôpitaux irlandais — pour les transformer en matière vivante. Ses créations, qui mêlent conte, théâtre d'objets, clown et musique, ont été accueillies dans des festivals de renom (*Au fil du conte, Contes Givrés, Festival de Montreuil...*).

Artiste engagée, elle tisse aussi du lien social à travers des projets d'envergure (Maisons Folies, projets avec femmes immigrées ou détenues), convaincue que raconter des histoires est le plus court chemin d'un humain à un autre.

Ils lui font confiance Au fil de ses voyages et créations (Cie Phénix, Cie Move, Djinn et Cie), son travail a reçu le soutien de nombreuses institutions :

- **En France** : DRAC Auvergne-Rhône-Alpes, Région Hauts-de-France, Département de la Drôme, Département du Nord, Château Coquelle...
- **À l'International** : Irish Arts Council (2 fois Prix de création), Gouvernement de Nouvelle-Calédonie, Province Sud.



Diffusion / Informations :

Melissa Baker

06 19 60 22 62

melissabaker.eu@gmail.com

26220 Dieulefit, Auvergne Rhône-Alpes

SITE WEB :

<https://melissabaker.eu>

PAGE FACEBOOK :

<https://www.facebook.com/melissa.baker.50159836>

Devis, contrats et factures

Face Cachée

06 99 13 19 28



contact@facecachee.fr

<https://facecachee.fr/spip.php>

AU FIL DU JEU ATELIER PARENTS- ENFANTS : TRANSFORMER LE QUOTIDIEN EN COMPLICITÉ

Durée 30 - 45 minutes.

Pour enfants de 6 mois à 5 ans et leurs parents.

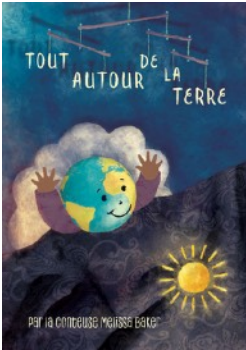
L'Atelier En écho au spectacle *Tout autour de la Terre*, cet atelier est une invitation à explorer le "royaume du clown et du conte". Ici, on ne se prend pas au sérieux : on apprend à décaler le regard pour insuffler de l'humour et de la légèreté dans la relation parent-enfant.

L'Intention Comment transformer une tension en éclat de rire ? Comment le jeu peut-il devenir un allié de l'éducation ? Les parents repartent avec une "boîte à outils créative" pour désamorcer les petits tracas du quotidien. Loin de fragiliser l'autorité de l'adulte, le chemin du "jeu complice" renforce le lien. Il permet à l'enfant de prendre sa part de contrôle dans un cadre sécurisant, et au parent de lâcher prise sans perdre le fil.

Au programme Un temps de partage bienveillant pour redécouvrir le plaisir de jouer ensemble, respecter les émotions de chacun et, surtout, s'émerveiller de la simplicité d'être ensemble.

LIEN VERS LA VIDÉO TEASER

<https://www.youtube.com/watch?v=kWK2c9-fKms>



FICHE TECHNIQUE

Spectacle "Tout autour de la Terre"

Les lieux accueillant du Conte étant très divers, il nous est difficile de fournir une fiche technique précise tenant compte de chaque situation. La demande technique ci-dessous méritera donc d'être enrichie, en fonction de votre salle.

Jauge

30 personnes (parents et enfants inclus)

Espace scénique

-3 m d'ouverture pour 3 m de profondeur, au minimum

Si le spectacle est programmé localement la conteuse fourni tout le matériel d'installation, rideaux, lumières et accessoires. Pour tout programmation pour laquelle la conteuse se déplace en train il faut prévoir :

- Tissu noir en fond de scène et sur les cotés (fourni par la conteuse le cas échéant)
- 4 à 5 grilles (ou autre système pour installer les rideaux) de 1m50 de haut, 2m50 maximum
- Salle obscurcie ou lumière tamisée
- Sol noir (tapis de danse ou tissu noir ou moquette)

Accessoires

- Un saladier en verre
- Une quinzaine de petites pommes de terre

Lumière

- 2 petits projecteurs de 300W avec gélatine ambre

Mobilier

- Une petite chaise "taille enfant", sans accoudoirs
- Public installé sur trois niveaux : tapis au sol, petites chaises ou bancs, grandes chaises

Accueil

Prévoir une loge ou, à défaut, un endroit pour se changer, équipée d'une table, d'une chaise, avec -si possible à proximité- un lavabo (eau chaude + savon), un miroir et un w.c. Dans la loge, prévoir de l'eau, des fruits frais, des galettes de riz, de la tisane et du café AVEC lait...

Cette fiche technique est donnée à titre indicatif. N'hésitez pas à nous contacter pour en parler.

